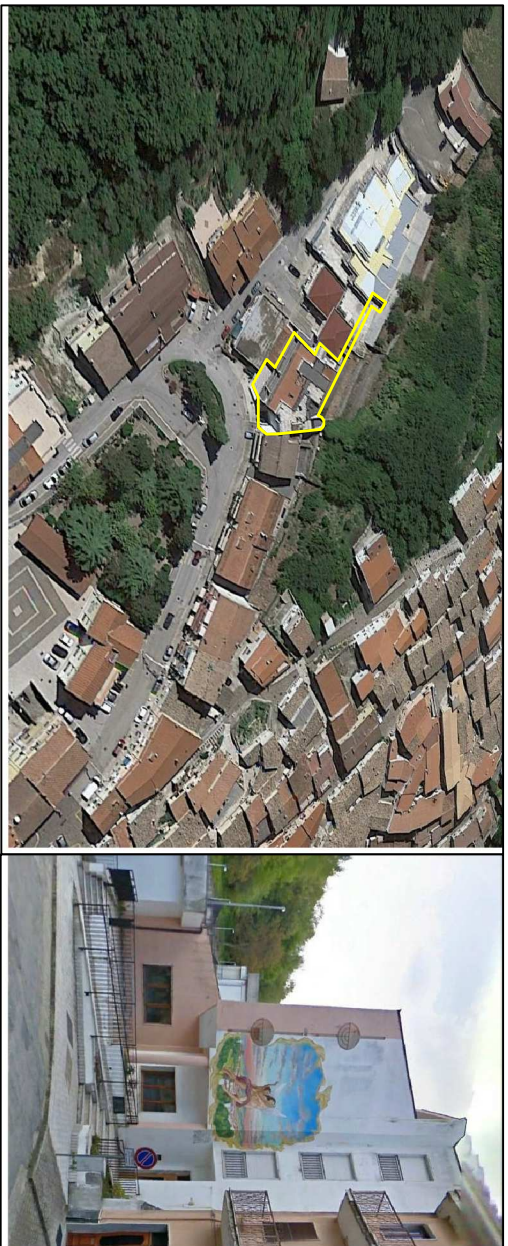
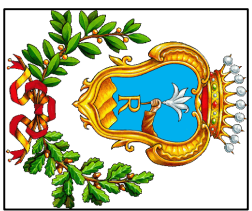


STUDIO TECNICO
Geom. Donato MECCA
Via Lisbona n° 57
c.a.p. 05100 POTENZA
Tel / Fax 0971/441.944



REGIONE BASILICATA

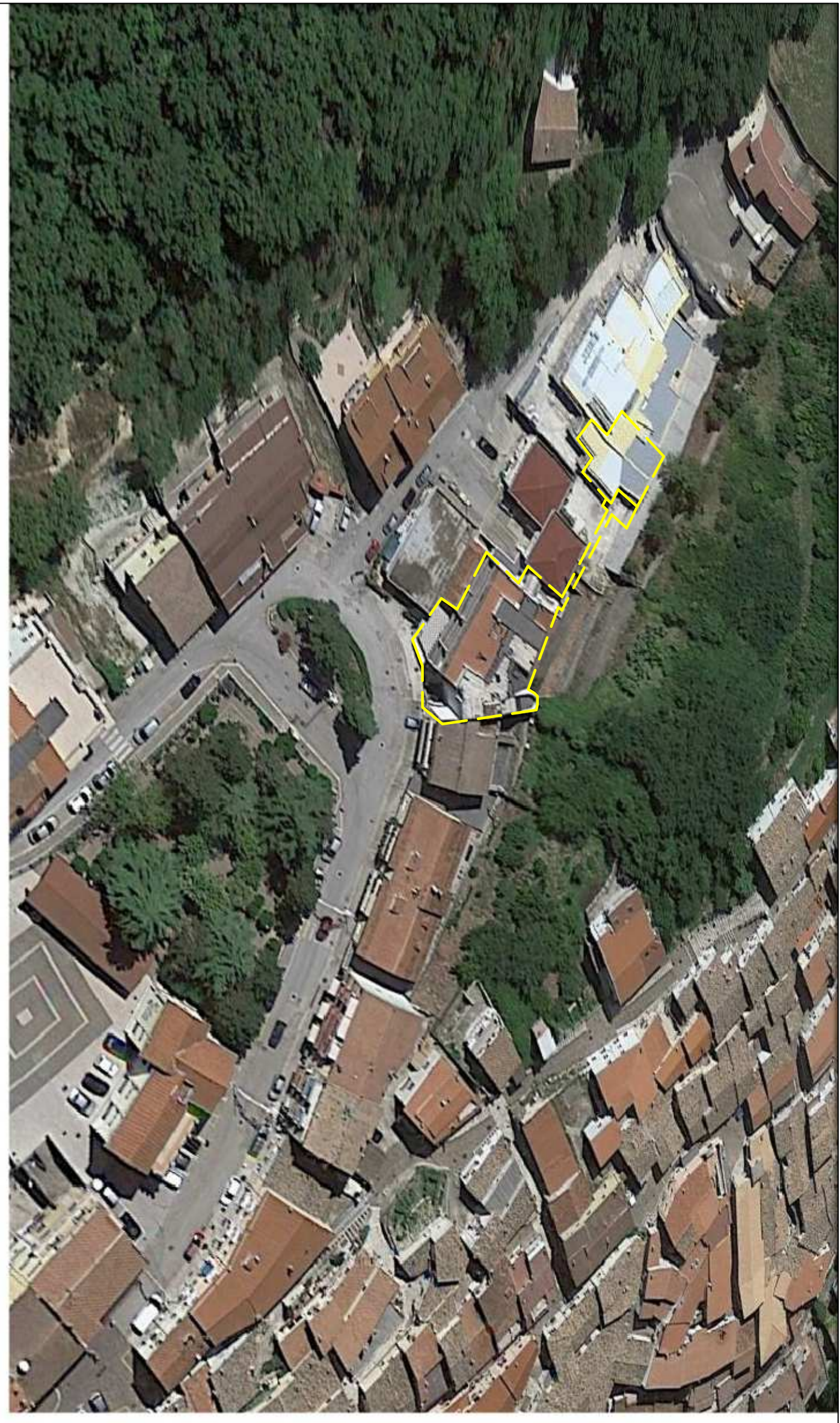
PROVINCIA DI POTENZA

P.O. FERS BASILICATA 2014/2020 ASSE VII - INCLUSIONE SOCIALE - AZIONE 9A.9.3.1 e 9A.9.3.5

Oggetto: PROGETTO " CENTRO SOCIALE POLIVALENTE" LABORATORI DI COMUNITA' ANNESSO ALLA CASA DI RIPOSO PER ANZIANI NEL COMUNE DI RUVO DEL MONTE (PZ).			
Comune RUVO DEL MONTE		Rappresentazione grafica Scala:	
Elaborati <i>Inquadramento su ortofoto</i> <i>Stralcio P.R.G.</i>		Tavola n° 3	Data
Spazio per le firme RUP - Ing. Luigi MARINO		PROGETTISTA Geom. Donato MECCA	



Inquadramento su ortofoto



Stralcio PRG

