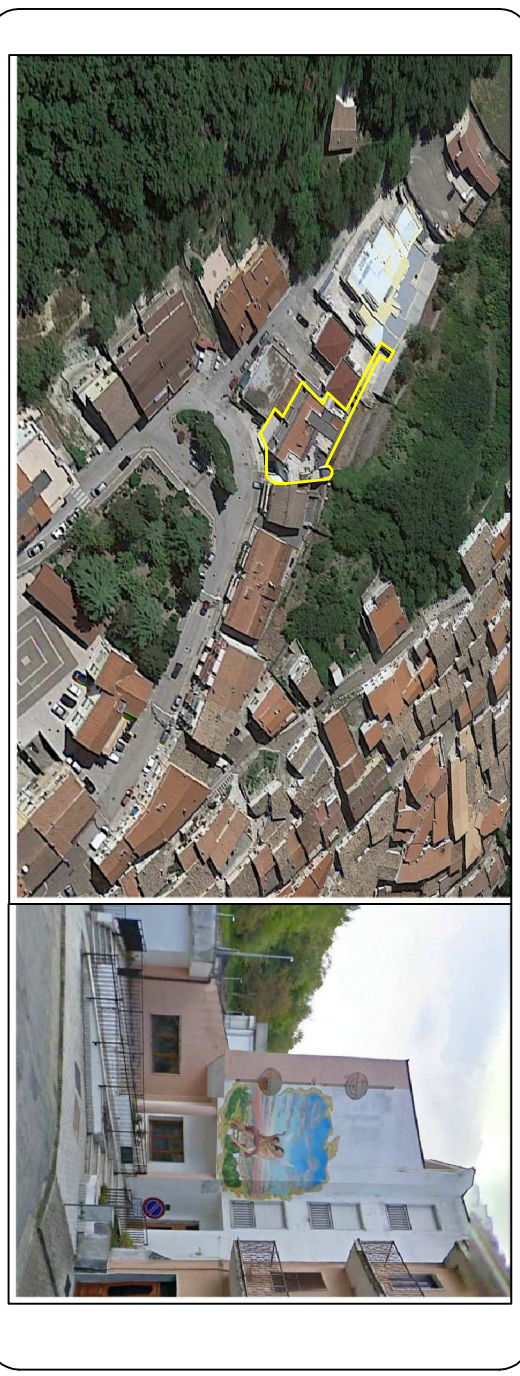


STUDIO TECNICO

Geom. Donato MECCA
Via Liboria n° 57
c.a.p. 85100 POTENZA
Tel / Fax 0971/441944

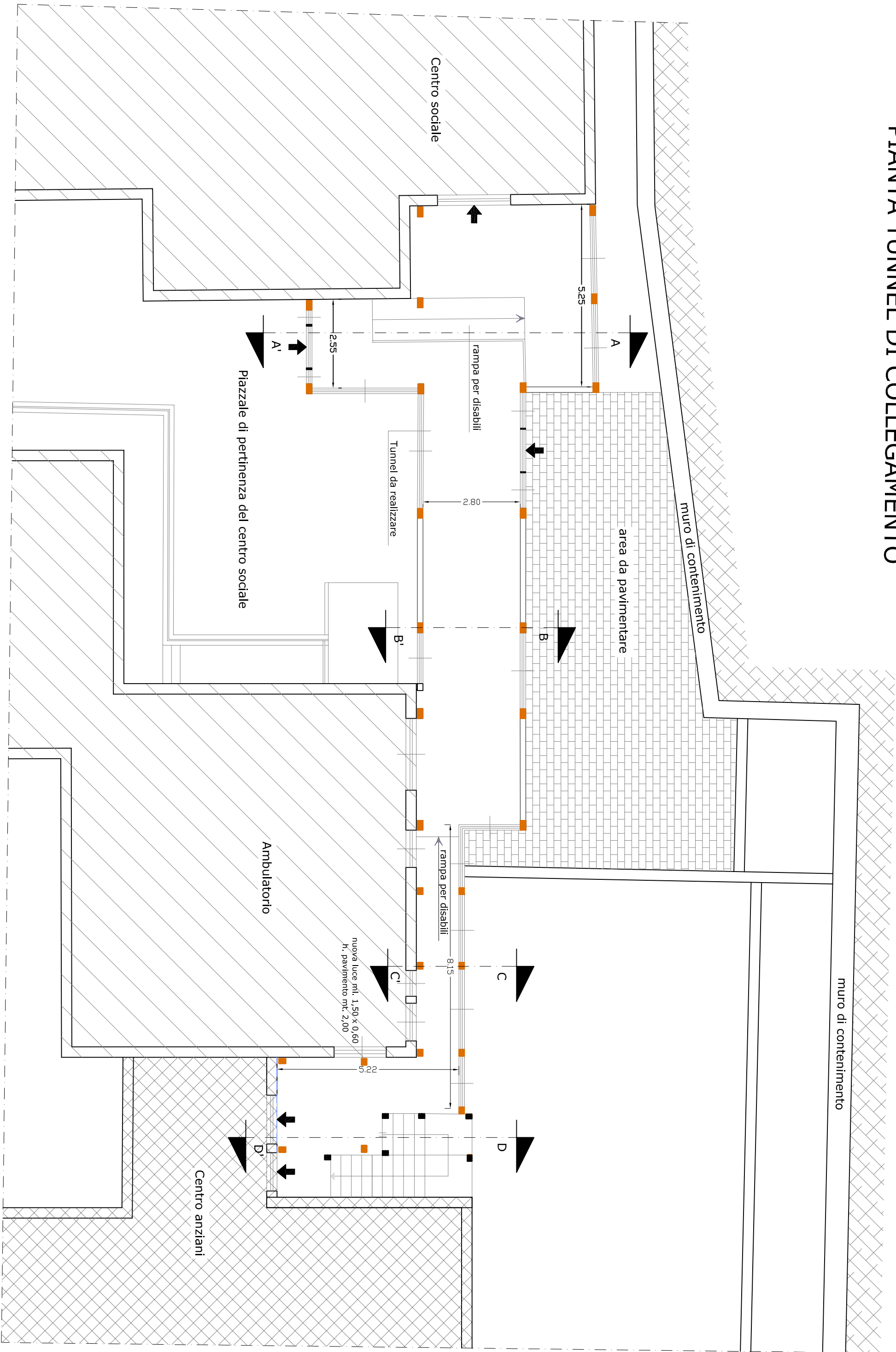


REGIONE BASILICATA PROVINCIA DI POTENZA

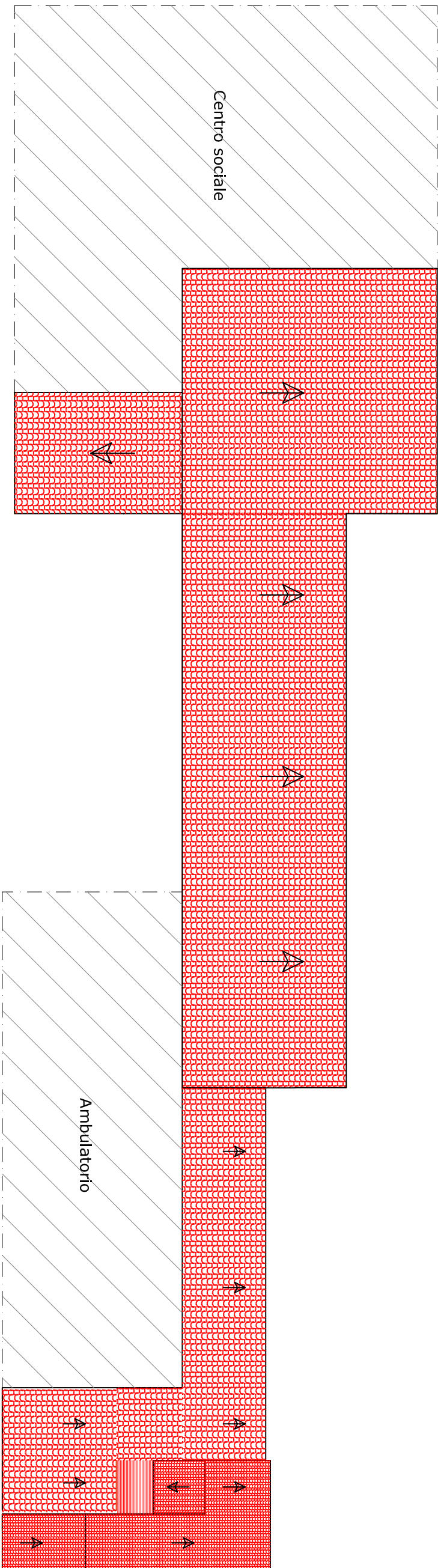
P.O. FERS BASILICATA 2014/2020 ASSE VII - INCLUSIONE SOCIALE - AZIONE 9A.3.1 e 9A.3.3

PROGETTO ESECUTIVO			
Oggetto:		PROGETTO "CENTRO SOCIALE POLIVALENTE" LABORATORI DI COMUNITA' ANNESSO ALLA CASA DI RIPOSO PER ANZIANI NEL COMUNE DI RIVO DEL MONTE (PZ).	
Comune:		RIVO DEL MONTE	
Fiduciari:		Rappresentazione grafica Scala: 1:100	
Parte - Sezioni - Prospetti (tunnel di collegamento)		Tavola n°	7
Spazio per le firme		PROGETTISTA Geom. Donato MECCA	
RUP - Ing. Luigi MARINO			
<div><div></div><div></div><div></div><div></div></div>			

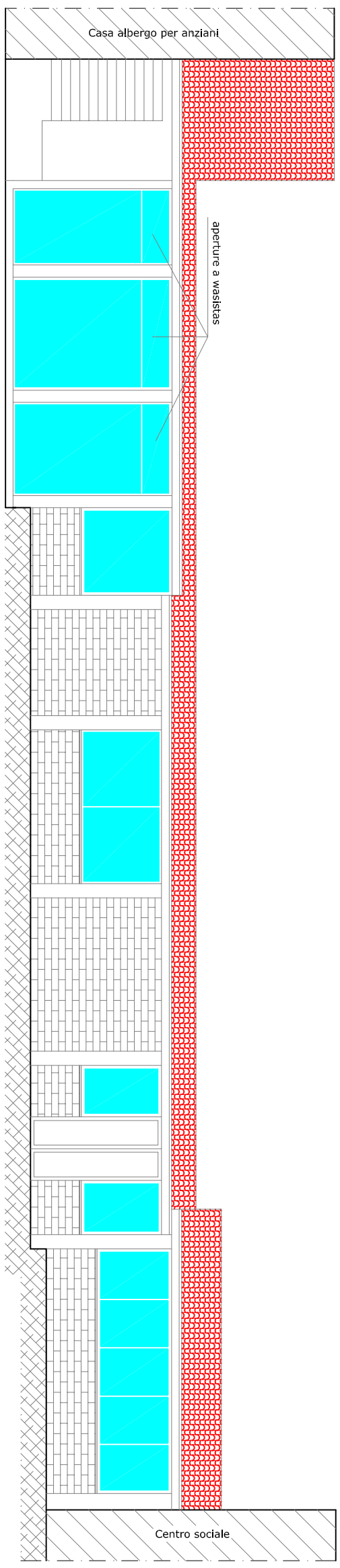
PIANTA TUNNEL DI COLLEGAMENTO



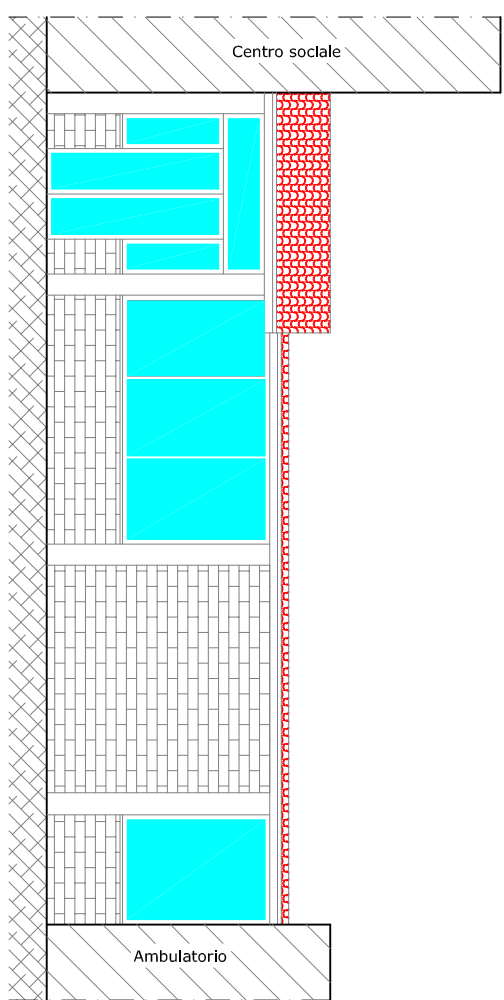
PIANTA COPERTURE



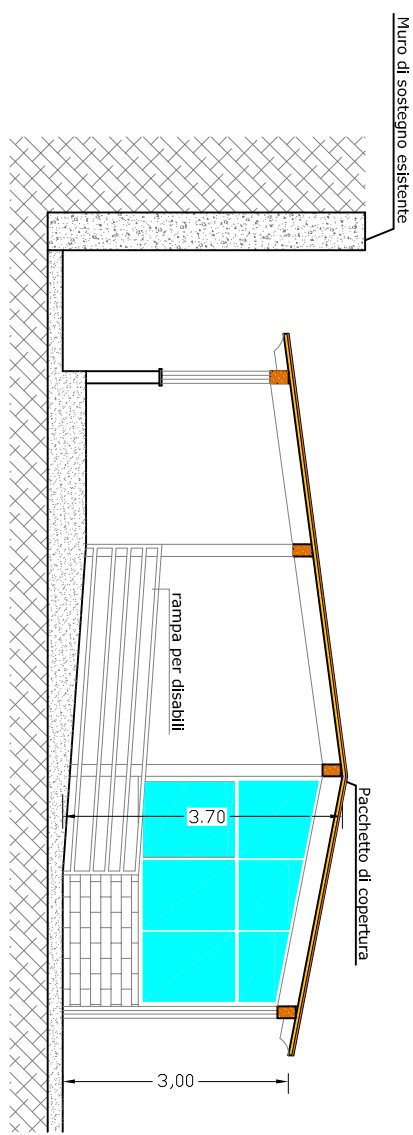
PROSPETTO SUL RETRO



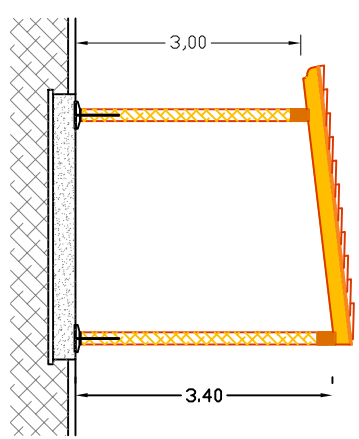
PROSPETTO PRINCIPALE



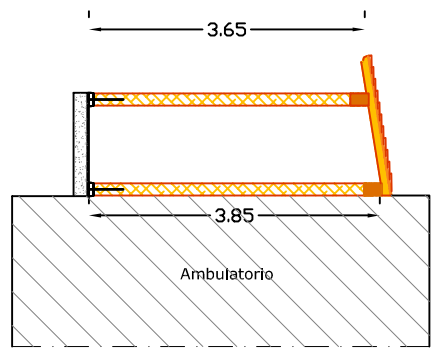
SEZIONE A-A'



SEZIONE B-B'



SEZIONE C-C'



SEZIONE D-D'

