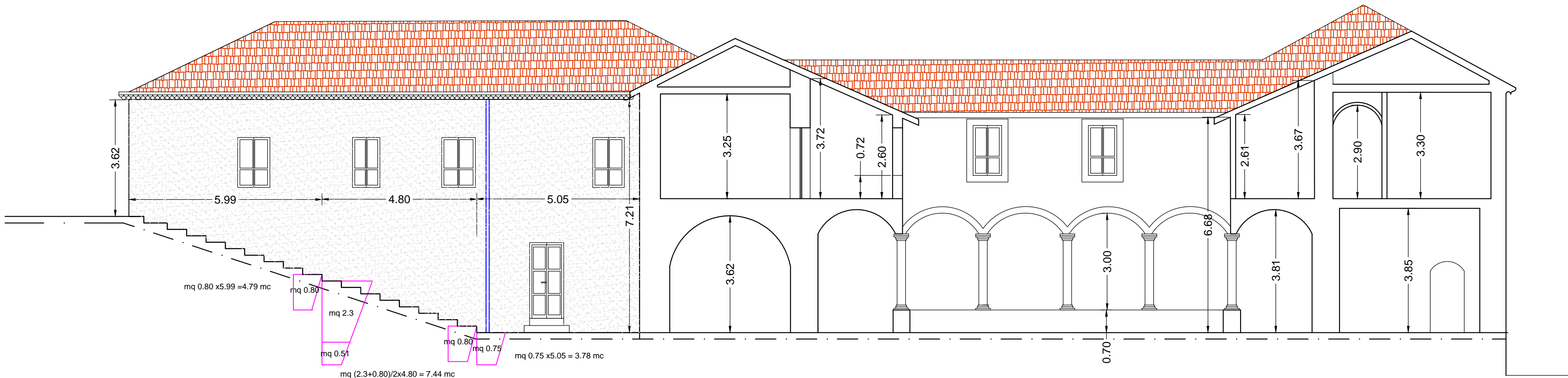
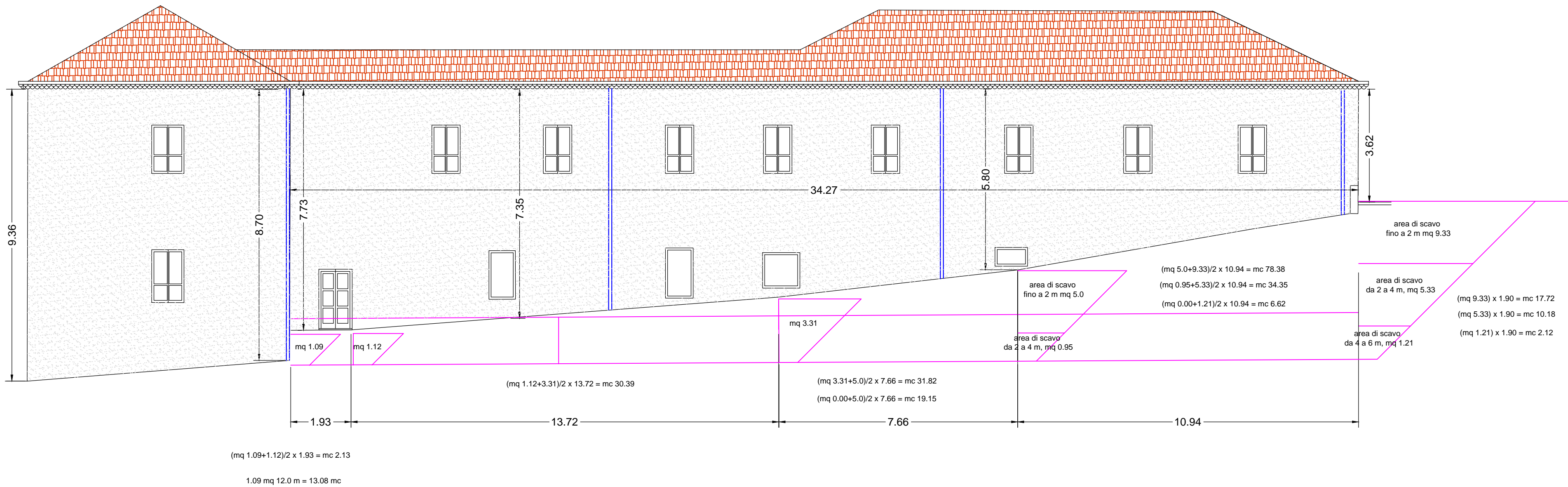


PROSPETTO LATO OVEST-SEZIONE A-A



PROSPETTO LATO NORD-EST

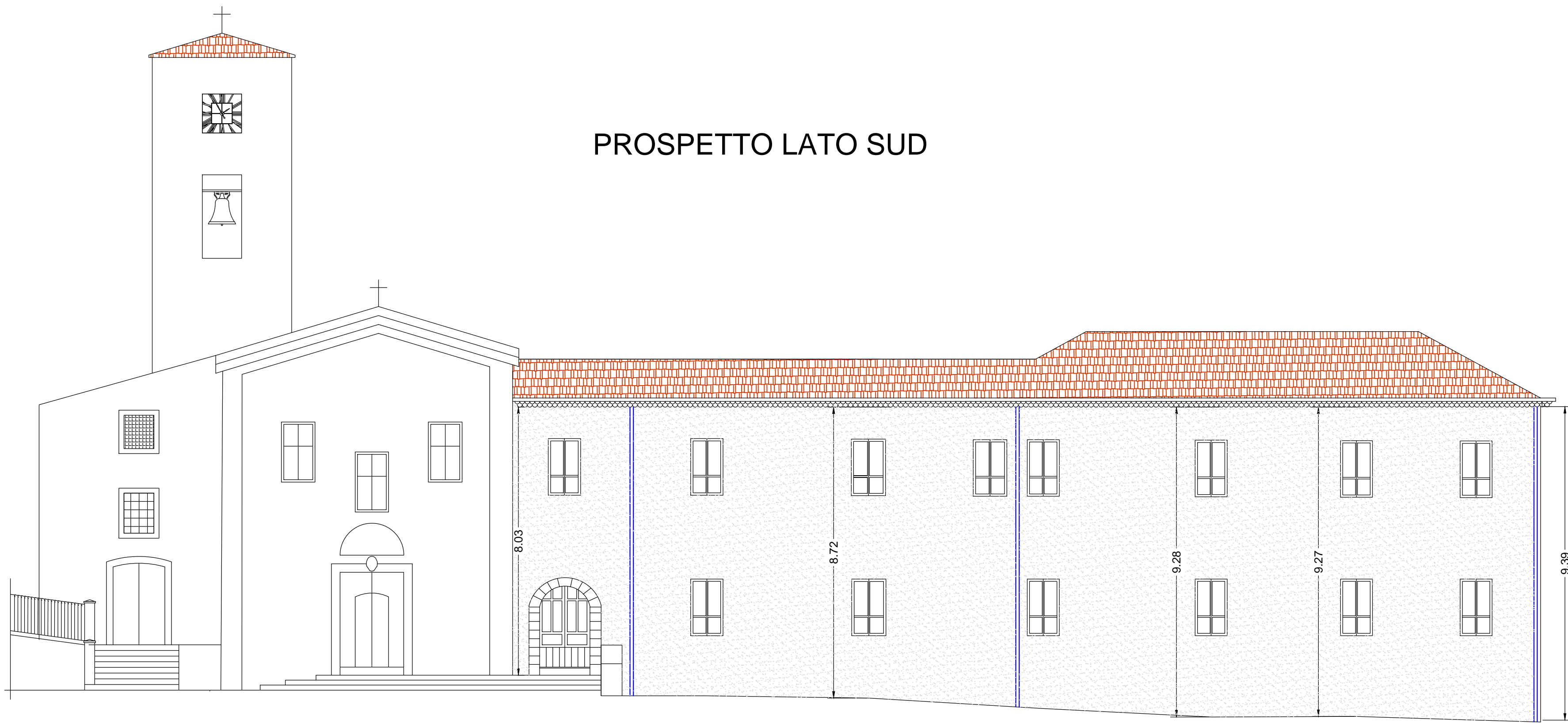


PARETI ESTERNE DA TINTEGGIARE

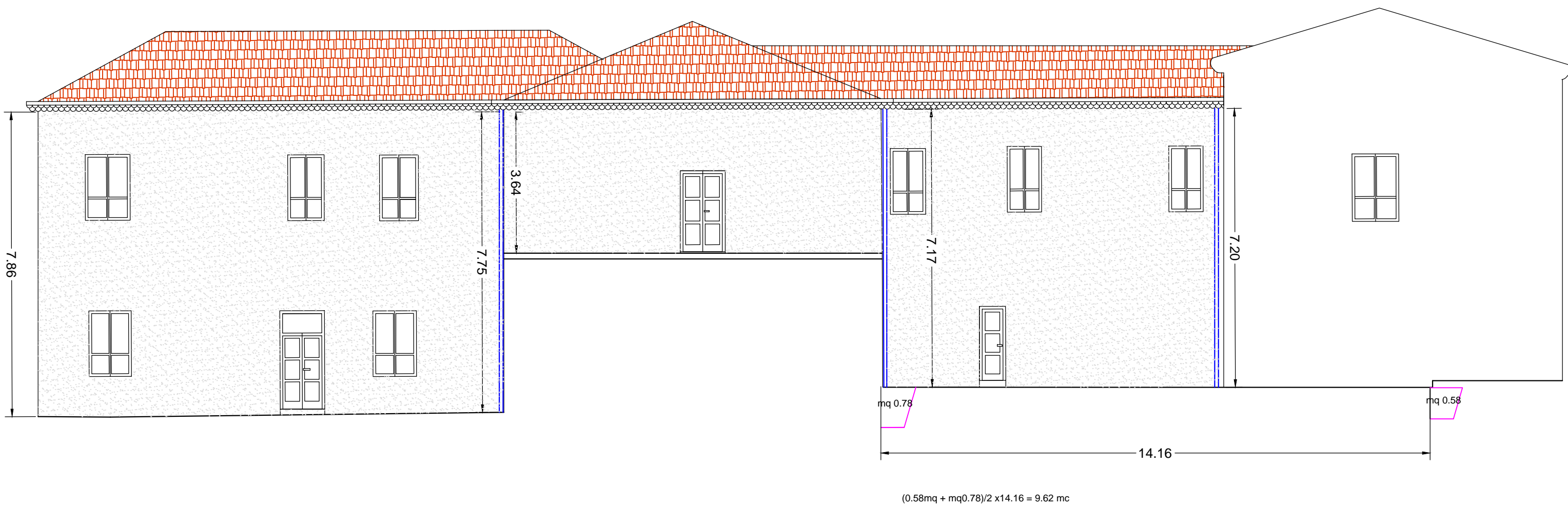
SEZIONI SCAVO

DISCENDENTI DA INSTALLARE

PROSPETTO LATO SUD



PROSPETTO LATO NORD



<div>COMUNE DI BALVANO PROVINCIA DI POTENZA</div> <div>PROGETTO DEFINITIVO-ESECUTIVO</div> <div>FUNZIONALIZZAZIONE E VALORIZZAZIONE DEL COMPLESSO MONUMENTALE DEL CONVENTO DI SANT'ANTONIO</div> <div>Disegni architettonici Convento di Sant'Antonio: sezioni, prospetti e sezioni scavo</div>	<div>Pla. San. Salvatore 43 8055 Balvano (PZ) Tel. 0971/938777 R. C. F. 0427/NO 8050414N P. TA 018353/9767</div> <div>Studio Tecnico Ing. Costanza Pizzelli</div>	ALLEGATO N. 2.2a
		Committente: Amm.ne Comunale
		L'impresa:
		Progettista e D. L. Ing. Gaetano Pacella
		BALVANO APRILE 2023
Disegni Scala 1 : 100		